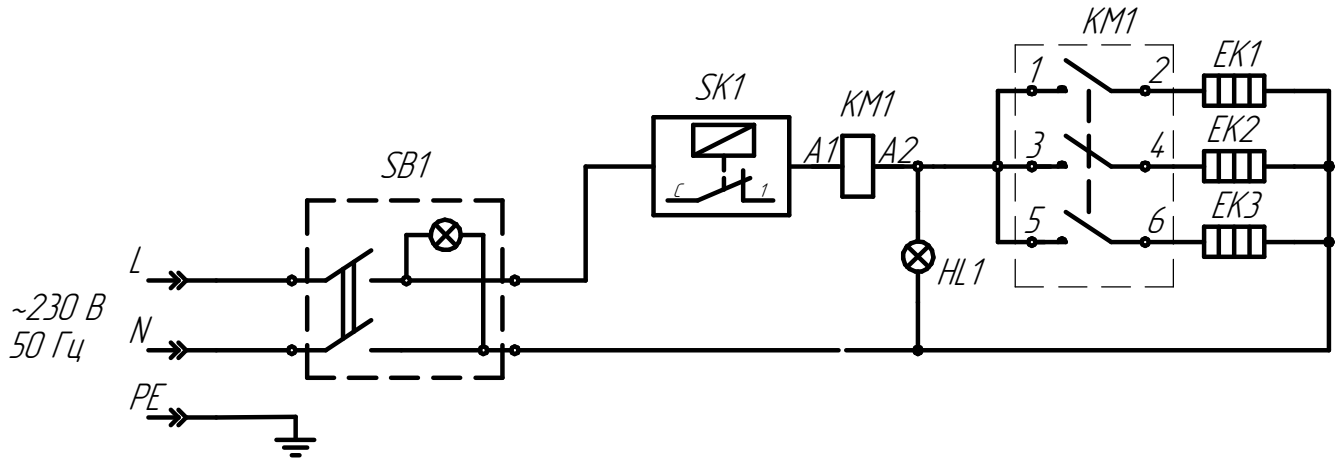


*Схема электрическая принципиальная на
встраиваемый мармит вторых блюд*



<i>Обозначение</i>	<i>Наименование</i>	<i>Кол-во</i>	<i>Примечание</i>
<i>SB1</i>	<i>Кнопка</i>	<i>1</i>	<i>U = 220 В, желтая</i>
<i>HL1</i>	<i>Лампа неоновая N-705R "Нагрев"</i>	<i>1</i>	<i>U = 220 В, красная</i>
<i>SK1</i>	<i>Терморегулятор ДР-Т-5</i>	<i>1</i>	<i>+30...+110°C</i>
<i>EK1..EK3</i>	<i>ТЭНР 178 В 10/1,0 Т 220В ф.4</i>	<i>1..3</i>	<i>U = 220 В, P = 1.0 кВт</i>
			<i>Мощность и количество ТЭНов зависит от исполнения</i>
<i>KM1</i>	<i>Контактор модульный KM20-40M AC IEK</i>	<i>1</i>	<i>U = 220 В</i>
			<i>Используется KM20-20M AC при 1 или 2 ТЭНах</i>